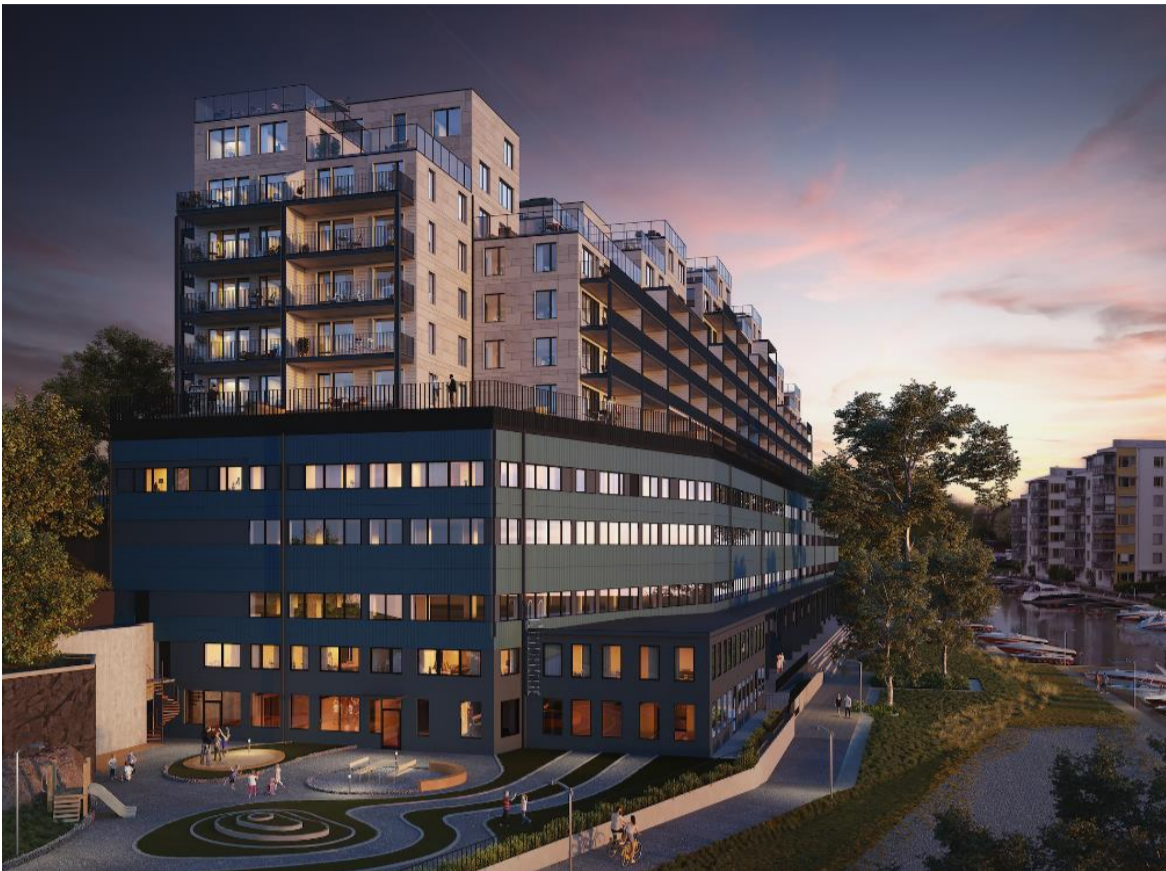


Byggnation av Brf Nivå i Mariehäll



Besqab är stolta över att ha fått förmånen att bygga bostäder i Mariehäll! Vi utför just nu byggnationen av ca 250 lägenheter och en förskola på fastigheterna Vandenberg 10 och 11. I det här brevet kommer mer information om vad som händer.

Läs gärna mer på vår hemsida, www.besqab.se

Pågående och kommande arbeten

Här kommer en uppdatering om de pågående arbetena i projektet:

Först och främst vill vi meddela att inflyttningen i de färdiga husen pågår för fullt och vi välkomnar de nyinflyttade till området.

I de övriga husen pågår just nu arbeten med golvläggning, köksmontage och slutstädning inför besiktnings. Denna del av projektet går mot sitt slut och det är ett intensivt arbete som pågår för att färdigställa husen. Inom kort påbörjas arbetena med att bygga LSS-boendet i ena änden av den översta våningen i det befintliga huset.

Markarbetena på innergården fortsätter också trots utmaningar med snö och minusgrader. Arbetet med uppfyllnad av marken är snart färdigställt och efter det återstår arbeten med bland annat plattläggning och byggnation av altaner. Det är kul att se hur det nya kvarteret växer fram!

I ateljébostäderna och förskolan på Bällstaågatan fortsätter arbetena med installationer i väggar och tak. Vi har även börjat med målningen av dessa ytor.

Det kommer fortsatt att ske en del arbeten under helger och kvällar, dock främst med invändiga arbeten. Under dessa arbeten kan en del störande ljud förekomma men vi planerar dessa arbeten så att de mest störande ljuden inte sker direkt på morgnarna.

Att bygga bostäder i en tät innerstad medför buller, trafikomläggningar och transporter. Vi förstår att det är störande för dig som bor och arbetar i området och beklagar att det medför olägenheter.

Har du frågor får du gärna kontakta någon av oss som jobbar med projektet.

Vänligen,

Emil Tagesson, Projektchef
Emil.tagesson@madisonbygg.se

Sara Sjöberg, Blockchef
Sara.sjoberg@madisonbygg.se